



ТЕЛЕСКОПИЧЕСКИЙ КОЛЕСНЫЙ ПОГРУЗЧИК | TM320/TM320S

Полная мощность: TM320: 93 кВт (125 л. с.); TM320S: 108 кВт (145 л. с.), грузоподъемность: 3200 кг, высота подъема: 5200 мм



СИЛА, НА КОТОРУЮ МОЖНО РАССЧИТЫВАТЬ.

МОДЕЛИ ТМ320 И ТМ320S РАЗРАБОТАНЫ И ПОСТРОЕНЫ С НУЛЯ, ЧТОБЫ ОБЕСПЕЧИТЬ ПРОЧНОСТЬ И МОЩНОСТЬ, КОТОРЫХ ВЫ ОЖИДАЕТЕ ОТ ШАРНИРНО-СОЧЛЕНЕННОЙ МАШИНЫ. БЕЗ КОМПРОМИССОВ.

Проверенная надежность.

1 Мы проводим испытания при повышенной нагрузке в течение числа циклов, соответствующего всему сроку службы погрузчика, чтобы симитировать наиболее суровые условия работы. Это служит гарантией производительности на тысячи часов.

2 Установленные по центру гидроцилиндры наклона, подъема и вылета предназначены для предотвращения нагрузок на кручение. Они крепятся с помощью установленных по центру литых элементов с каналами для прокладки шлангов, что также способствует повышению прочности конструкции.

3 Компания JCB изготавливает собственные гидроцилиндры, кабины, мосты, трансмиссии и двигатели, идеально работающие вместе для обеспечения оптимальной надежности.

4 Для долгосрочной защиты все кабины и различные кузовные панели перед покраской обрабатываются методом катодного анодирования.



Созданы для тяжелой работы.

5 Усиленный центральный шарнир выдерживает как вертикальные, так и горизонтальные нагрузки, обеспечивая максимальную прочность и жесткость.

6 Прочные стрелы TM320 и TM320S из U профиля с полностью приваренными усиливающими пластинами устанавливаются в усиленную вилку передней полурамы для высочайшей прочности.

7 Мощный задний литой противовес помогает предотвратить повреждения при ударах. Утопленные задние фары, установленные над противовесом, надежно защищены.

8 Для защиты от повреждений гидравлические шланги проложены внутри основной конструкции стрелы.



Блок радиаторов с широкими сотами в тандеме с гидравлическим реверсивным вентилятором способствует легкому удалению скапливающегося мусора. Реверс вентилятора можно установить в ручной или автоматический режим работы одним переключателем.

6



5



7



8

МОЩНОСТЬ И ПРОИЗВОДИТЕЛЬНОСТЬ.

ЛИДЕР В СВОЕМ КЛАССЕ ОТНОСИТЕЛЬНО ГРУЗОПОДЪЕМНОСТИ И УСИЛИЯ ОТРЫВА В СОЧЕТАНИИ С ВЫСОТОЙ ПОДЪЕМА В 5,2 М, ВЫЛЕТОМ СТРЕЛЫ В 2,9 М И ПРЕВОСХОДНЫМ ДВИГАТЕЛЕМ JCB ЕСОМАХ. НЕТ НИЧЕГО, С ЧЕМ ТМ320 И ТМ320S НЕ СМОГЛИ БЫ СПРАВИТЬСЯ.

Двигатель JCB.

1 Данные машины оснащены двигателем JCB с турбонагнетателем с изменяемой геометрией, что обеспечивает повышенную производительность при низких оборотах двигателя для увеличения количества циклов работы и тягового усилия. Такой двигатель объемом в 4,4 л позволяет достичь колоссального крутящего момента в 550 Нм при низких оборотах двигателя для оптимального времени отклика. Чтобы обеспечить еще большую производительность, ТМ320S оснащен 4,8-литровым двигателем мощностью 108 кВт (145 л. с.).



1

Сцепление и движение.

2 Модели погрузчиков ТМ320 и ТМ320S от JCB обеспечивают непревзойденное сцепление и характеристики в мягком, илистом грунте благодаря самоблокирующимся дифференциалам обоих мостов и присутствующему в стандартной комплектации полному приводу.



2

3 Автоматическая система стабилизации стрелы Smoothride (SRS) включается при скорости выше 4 миль/ч (6 км/ч). Это повышает устойчивость груза и комфорт (а значит, и производительность) оператора при движении по дороге или по полю. Систему можно включать вручную при любом положении стрелы. Автоматическая система стабилизации стрелы. Она может включаться автоматически в зависимости от скорости движения или быть включенной постоянно.

Наш уникальный качающийся центральный шарнир обеспечивает максимальную эффективность сцепления путем поддержания равномерного распределения веса по всем четырем колесам. Он также обеспечивает дополнительную устойчивость и удобство в движении.



3

Гидравлика и универсальность.

4 Способность изменять скорость потока на ходу идеально подходит для выдувателя соломы или подборной щетки, в то время как дополнительная вторая пара гидровыходов служит для установки широкого ассортимента оборудования с активным гидроприводом.

5 Дополнительные, устанавливающиеся на кабину и стрелу светодиодные рабочие фонари покрытием на 360 градусов обеспечивают оптимальную видимость ночью или на темных участках, например в ангарах, благодаря чему 3 часа ночи выглядят как 3 часа дня. Также в наличии имеется полезная дополнительная светодиодная фара для навесного устройства, призванная обеспечить максимальную производительность в условиях ограниченной видимости.

6 Дополнительным преимуществом шарнирно-сочлененной рамы ТМ является встроенный механизм бокового смещения, облегчающий и делающий более точным процесс навески оборудования и позиционирования грузов.

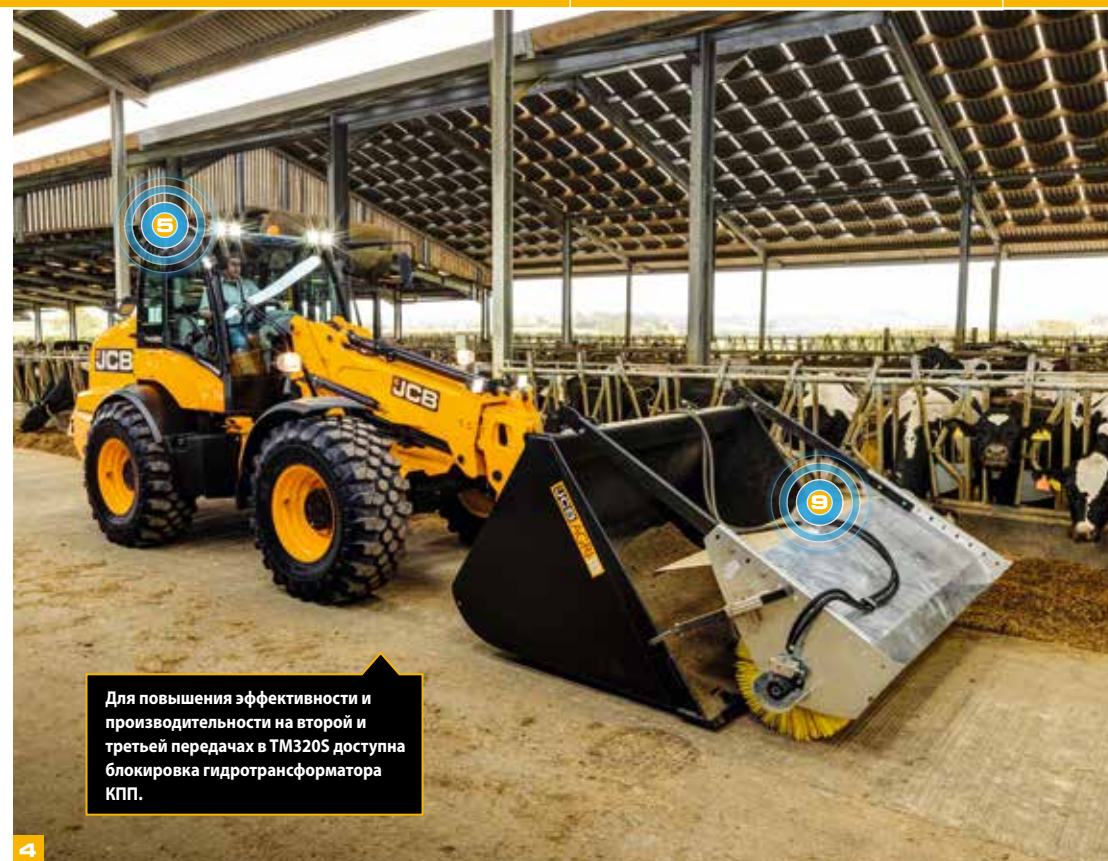
7 Наше дополнительное заднее прицепное устройство еще больше повышает универсальность машины, в то время как его складывающаяся конструкция позволяет предотвратить ударные повреждения и контакт с грунтом при работе на уклонах или неровной поверхности.

8 Ножной тормоз включает в себя функцию отключения трансмиссии, чтобы обеспечить превосходную многофункциональность в управлении и повышенную мощность двигателя при погрузке или перегрузке.

9 Вспомогательная гидравлика с переменным потоком ТМ320 проста в использовании и разработана для максимальной производительности и эффективности. Данная система разделения потока с поршневым насосом переменной производительности также позволяет выполнять несколько функций одновременно, тем самым снижая время, затрачиваемое на цикл.



6



Для повышения эффективности и производительности на второй и третьей передачах в ТМ320S доступна блокировка гидротрансформатора КПП.

4



7



8

КОНТРОЛЬ И УДОБСТВО.

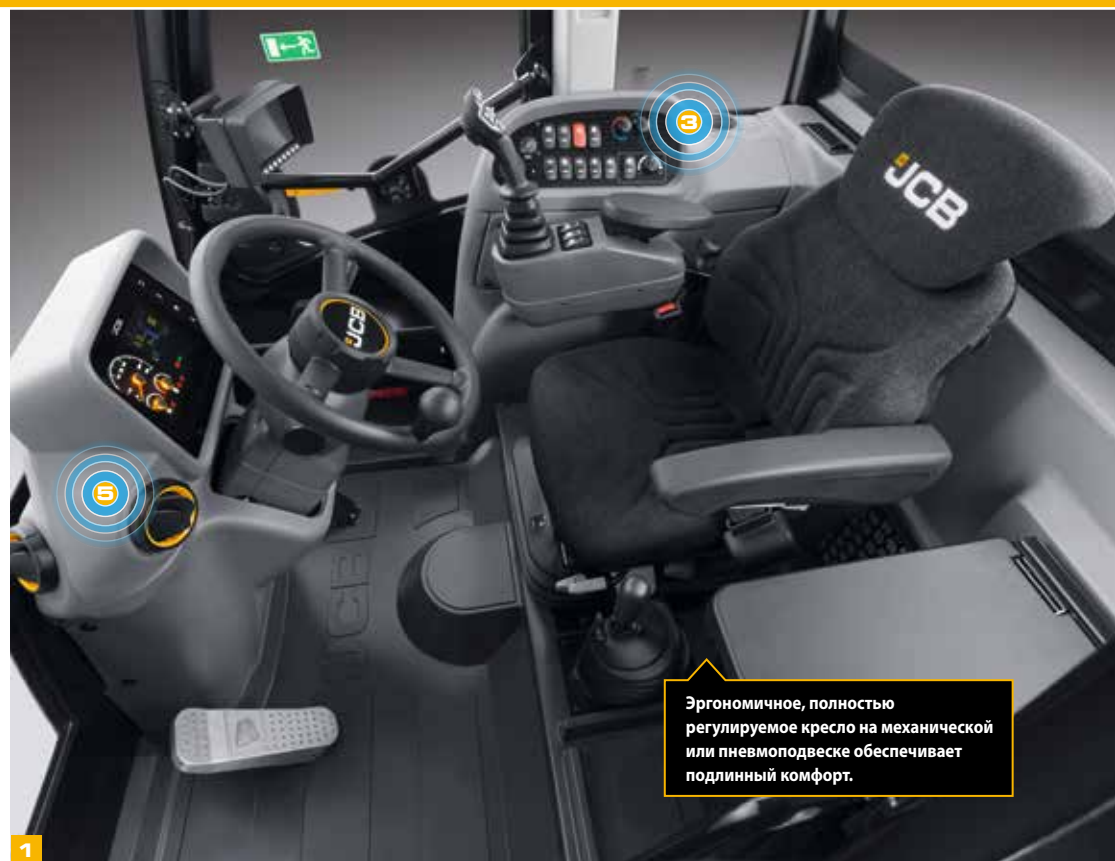
МОДЕЛИ ТМ320 И ТМ320S ОБЛЕГЧАЮТ ЖИЗНЬ. В ПЕРВУЮ ОЧЕРЕДЬ, ОНИ ПРОСТЫ В ЭКСПЛУАТАЦИИ БЛАГОДАРЯ ЭРГОНОМИЧНЫМ, ИНТУИТИВНО ПОНЯТНЫМ ОРГАНАМ УПРАВЛЕНИЯ И ИНТЕЛЛЕКТУАЛЬНЫМ ФУНКЦИЯМ. ВО-ВТОРЫХ, ОНИ ОБЕСПЕЧИВАЮТ КОМФОРТНУЮ РАБОЧУЮ СРЕДУ, ТЕМ САМЫМ ПОВЫШАЯ ПРОИЗВОДИТЕЛЬНОСТЬ РАБОТЫ ОПЕРАТОРОВ.

К вашим услугам.

- 1 Вы можете сохранять полный контроль с высокого, установленного по центру места водителя, где низко расположенный шарнир стрелы и большие стекла обеспечивают обзор на 360°.
- 2 Гидравлика с постоянным потоком интуитивно понятна в использовании, и в особенности благодаря наличию индикатора скорости потока в кабине, которую можно регулировать на ходу.
- 3 Режимы ручной и автоматической трансмиссии дают оператору контроль над производительностью трансмиссии.

- 4 Для эргономичного, быстрого и эффективного управления модели ТМ320 и ТМ320s оснащаются полностью пропорциональной системой управления с помощью джойстика с сервоприводом. Переключатели передач на джойстике позволяют удобно и быстро выбирать передачи, скорость и направление движения с помощью единого органа управления. ТМ320 и ТМ320S также пользуются преимуществами автоматического переключения передач.

- 5 Наша новая система кондиционирования воздуха поддерживает комфорт и концентрацию операторов на протяжении длительных промежутков времени, в то время как обогреватель с 3-скоростным вентилятором может создавать идеальную рабочую температуру круглый год.



1



2



4

Удобная посадка.

- 6** Кабина является достаточно большой для удобства работы и размещения необходимых инструментов.
- 7** Система концевого демпфирования при опускании, выдвигении и втягивании стрелы снижает ударное воздействие на оператора и саму машину.
- 8** Цветная светодиодная приборная панель сообщает важную информацию наподобие показателей эффективной работы и расхода топлива, а также отображает список ежедневных проверок в кабине. Гидравлика с постоянным потоком интуитивно понятна в использовании, в особенности благодаря наличию в кабине индикатора скорости потока, которую можно регулировать на ходу.
- 9** Переключатели с подсветкой хорошо видны даже в темноте.



6



7



8



9



ПРОСТОТА ОБСЛУЖИВАНИЯ.

TM320 и TM320S НЕПРИХОТЛИВЫ И ПРОСТЫ В ОБСЛУЖИВАНИИ, ЧТО ОЗНАЧАЕТ СОКРАЩЕНИЕ ПРОСТОЕВ, БОЛЬШЕ РАБОЧИХ ЦИКЛОВ И БОЛЬШУЮ ЭКОНОМИЧЕСКУЮ ОТДАЧУ. ОНИ ТАКЖЕ РАЗРАБОТАНЫ ДЛЯ ОБЕСПЕЧЕНИЯ НЕПРЕВЗОЙДЕННОЙ БЕЗОПАСНОСТИ, ЗАЩИЩАЯ И ВАС, И ВАШИ ВЛОЖЕНИЯ.

Простота технического обслуживания.

1 Бак дизельного топлива легкодоступен, как и все точки ежедневных проверок, которые можно выполнять с уровня земли.

Плоский блок радиаторов охлаждения обеспечивает максимальную производительность и пропускает мелкие предметы. Для простой и легкой очистки блока радиаторов устанавливается реверсивный вентилятор.

Циклонный воздушный фильтр сокращает накопление мусора в воздушном фильтре, в то время как система продувки воздухозаборника удаляет мусор, позволяя увеличить интервал обслуживания.



2 Широко открывающийся задний капот TM320 обеспечивает удобный доступ к точкам обслуживания, точки смазки также легкодоступны, а для доступа к аккумуляторной батарее не требуются инструменты.

3 Самосмазывающиеся регулировочные пластины стрелы TM320 и сухое смазывание стрелы обеспечивают эксплуатацию, практически не требующую технического обслуживания. Благодаря нашим бронзовым втулкам, наполненным графитом, интервал обслуживания всех точек смазки продлен до 500 часов.



Обеспечивая вашу безопасность.

4 Расположенные под наклоном и равномерно разнесенные ступени для подъема в кабину удачно дополняются удобными поручнями, что обеспечивает постоянную опору на три точки.

5 Контрольные клапаны разрыва шлангов предотвращают повреждения в случае неисправности шлангов.

6 Низкопрофильная стрела и низко расположенный шарнир стрелы обеспечивают великолепную обзорность вперед.

7 Технология адаптивного управления грузом автоматически контролирует работу гидросистемы, помогая обеспечивать продольную устойчивость этих погрузчиков.

8 Электронная 2-ступенчатая система контроля каретки предохраняет от непреднамеренного отсоединения оборудования.

9 Для защиты ваших вложений TM320 и TM320s оснащаются телематической системой JCB LiveLink в стандартной комплектации для отслеживания машины в реальном времени.

10 Дополнительно устанавливаемая камера заднего вида обеспечивает полный обзор происходящего сзади машины на цветном мониторе внутри кабины TM320 или TM320S.



8



9



10



Новая дверца, фиксирующаяся сзади, а также окно справа могут открываться и закрываться изнутри кабины.

УМНОЕ ВЛОЖЕНИЕ.

ПРИБРЕТАЯ JCB, ВЫ ПОЛУЧАЕТЕ МАШИНУ, ЗНАМИТУЮ НА ВСЬ МИР СВОЕЙ ВЫСОКОЙ ОСТАТОЧНОЙ СТОИМОСТЬЮ. БЛАГОДАРЯ ЭФФЕКТИВНОЙ КОНСТРУКЦИИ, ЭКОНОМЯЩЕЙ ВАШИ ДЕНЬГИ, ОНА СТАНОВИТСЯ ПОДЛИННЫМ АКТИВОМ ВАШЕГО БИЗНЕСА.



JCB экономит ваши деньги.

1 ТМ320 и ТМ320s оснащены системой блокировки гидротрансформатора TorqueLock на 4-й, 5-й и 6-й передаче для повышения скорости движения, уменьшения времени пути с фермы в поле и обратно и снижения расхода топлива при движении по дорогам.

2 Обеспечивая высокие показатели мощности и крутящего момента даже при низких оборотах (1300–1400 об/мин), двигатель JCB гарантирует высокую топливную экономичность за счет плавного распределения подачи мощности на трансмиссию и гидравлические компоненты.



3 Двигатели JCB EcoMAX мощностью 125 л. с. (93 кВт) и 145 л. с. (108 кВт) оснащаются вентилятором с переменной скоростью вращения, которая автоматически регулируется в соответствии с температурой рабочих жидкостей, обеспечивая максимальную экономию топлива и сниженный уровень шума в кабине.

4 Чувствительная к нагрузке гидравлика TM320 потребляет мощность только по требованию, экономя тем самым топливо.

5 Тормоза с принудительно разведенными дисками снижают потери на трение во время движения по дорогам и работ по перегрузке материалов, что, в свою очередь, повышает топливную экономичность машины.



3



4



5

Блокировка гидротрансформатора обеспечивает эффективность в 100% для повышенной экономии топлива.



LIVELINK — УМНЫЙ ПОМОЩНИК.

JCB LIVELINK – ЭТО ИННОВАЦИОННАЯ ТЕЛЕМАТИЧЕСКАЯ СИСТЕМА, ПОЗВОЛЯЮЩАЯ УДАЛЕННО ОСУЩЕСТВЛЯТЬ МОНИТОРИНГ И УПРАВЛЕНИЕ МАШИНОЙ В РЕЖИМЕ ОНЛАЙН С ПОМОЩЬЮ ЭЛЕКТРОННОЙ ПОЧТЫ ИЛИ МОБИЛЬНОГО ТЕЛЕФОНА.

Производительность и сокращение затрат:

сведения о местоположении машин позволяют повысить эффективность управления парком и даже сократить расходы на страхование благодаря дополнительной безопасности, обеспечиваемой системой LiveLink.

* Примечание: за информацией о наличии системы LiveLink обращайтесь к местному дилеру



Преимущества при техобслуживании:

точный учет времени технического обслуживания, журнальная запись о техническом обслуживании, критически важные предупреждения о работе машины и уведомления о необходимости техобслуживания упрощают его планирование.

Безопасность:

система позволяет задавать рабочие зоны и в реальном времени предупреждает о выходе машины за их пределы, а также о ее несанкционированном использовании в нерабочее время. Сведения о местонахождении машин помогают обеспечить их безопасное хранение.

ДОПОЛНИТЕЛЬНАЯ ЦЕННОСТЬ.

JCB ПРЕДЛАГАЕТ ПЕРВОКЛАССНУЮ ГЛОБАЛЬНУЮ ПОДДЕРЖКУ ЗАКАЗЧИКОВ. ЧТО БЫ ВАМ НИ ТРЕБОВАЛОСЬ, МЫ БУДЕМ НА СВЯЗИ И ПОМОЖЕМ РЕАЛИЗОВАТЬ ВСЬ ПОТЕНЦИАЛ ТЕХНИКИ В ЛЮБОЙ ТОЧКЕ МИРА.



1

1 Наша служба технической поддержки обеспечивает мгновенную связь с экспертами завода независимо от времени суток, а отделы финансирования и страхования компании всегда готовы быстро предоставить гибкие и конкурентоспособные ценовые предложения.

JCB Assetcare предлагает конкурентоспособные расширенные варианты и договоры на обслуживание, а также контракты только на обслуживание или на обслуживание вместе с ремонтом. Что бы вы ни выбрали, наши сервисные команды, находящиеся по всему миру, запрасят приемлемую оплату своих услуг, предоставят ни к чему не обязывающие ценовые предложения, а также быстро и качественно выполнят ремонтные работы по гарантии.

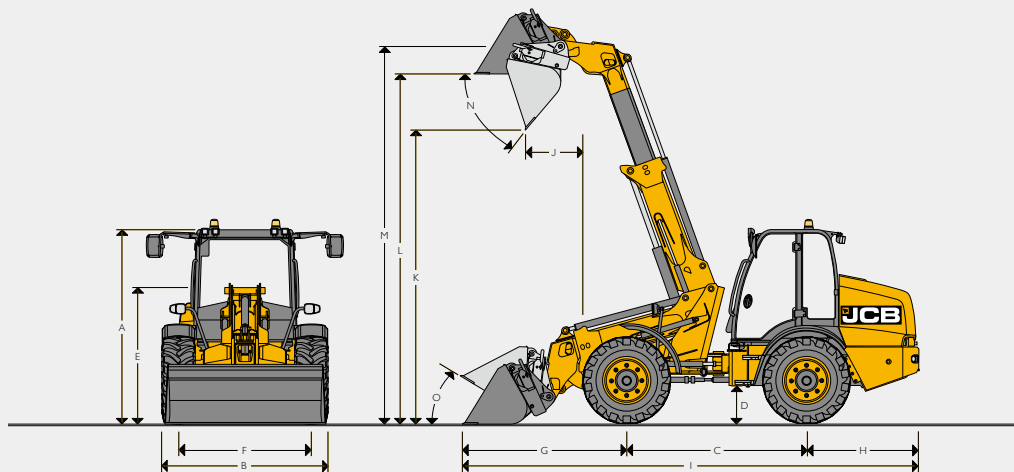


2

2 Глобальная сеть центров поставки запчастей JCB представляет собой еще один пример высокой эффективности. Наличие 16 региональных центров позволяет нам доставить 95 % всех запчастей в любую точку земного шара в течение 24 часов. Наши оригинальные запасные части JCB разработаны для работы в полной гармонии с вашей машиной, обеспечивая оптимальные рабочие характеристики и производительность.

JCB LIVELINK и JCB ASSETCARE могут быть недоступны в вашем регионе, пожалуйста, обратитесь к местному дилеру.

ГАБАРИТНЫЕ РАЗМЕРЫ



ГАБАРИТНЫЕ РАЗМЕРЫ

A	Габаритная высота	мм	2703
B	Габаритная ширина (по шинам)	мм	2350
C	Колесная база	мм	2550
D	Дорожный просвет	мм	472
E	Высота по верху шарнира стрелы	мм	1835
F	Колея	мм	1870
G	Мост к режущей кромке ковша	мм	1627
H	Мост к передней части противовеса	мм	2143
I	Габаритная длина*	мм	6322
J	Вылет выгрузки	мм	933
K	Высота выгрузки	мм	4511
L	Высота загрузки поверх бортов	мм	5182
M	Высота шарнира ковша	мм	5367
N	Максимальный угол опрокидывания ковша	°	39
O	Угол отклонения назад в транспортном положении	°	41
	Общая длина до переднего края каретки	мм	5886
	Внутренний радиус поворота	мм	2001
	Внешний радиус разворота (край шины)	мм	4350
	Внешний радиус поворота (с учетом ковша)	мм	4633
	Угол шарнирного сочленения	°	±43°
	Эксплуатационная масса	кг	8160
	Масса переднего моста	кг	2730
	Масса заднего моста	кг	5470
	Шины, приведенные в технических характеристиках	Michelin XMCL 460/70R24	
	Ковш, приведенный в технических характеристиках	1 м³ общего назначения	
	Каретка, приведенная в технических характеристиках	Q-Fit	

*Примечание к общей длине: машина, оснащенная стандартным ковшом, с полностью опущенной стрелой и полностью отведенным назад ковшом.

ДВИГАТЕЛЬ

Модель машины		TM320	TM320S
Изготовитель		JCB	JCB
Уровень выбросов		UN Stage 3	UN Stage 3
Рабочий объем	л	4.4	4.8
Внутренний диаметр цилиндра	мм	103	106
Ход	мм	132	135
Наддув		Турбонаддув/с охладителем наддува	Турбонаддув/с охладителем наддува
Количество цилиндров		4	4
Номинальная мощность			
Макс. полная мощность по SAE J1995/ISO 14396	кВт (л. с.)	93 (125) при 2200 об/мин	108 (145) при 2200 об/мин
Полезная мощность по стандарту J1349/EEC 80/12	кВт (л. с.)	86 (115) при 2200 об/мин	101 (135) при 2200 об/мин
Номинальный крутящий момент			
Максимальный крутящий момент	Н м	550 при 1500 об/мин	560 при 1500 об/мин

ТРАНСМИССИЯ

Модель машины		TM320	TM320S
Тип		Powershift	Powershift
Производитель		JCB	JCB
Модель КПП		PS760 – 6-ступенчатая	PS760 – 6-ступенчатая
Макс. скорость движения	км/ч	40	40

МОСТЫ

Модель машины		TM320	TM320S
Тип		Планетарный центральный редукторный	Планетарный центральный редукторный
Производитель		JCB	JCB
Модель КПП		Max-Trac	Max-Trac
Общее передаточное число моста/число коробки отбора мощности		13.71	13.71
Угол качания задней полурамы	°	±10°	±10°
Максимальная скорость движения	км/ч	40	40

ТОРМОЗА

Модель машины		TM320	TM320S
Рабочие тормоза		Дисковые в масляной ванне	Дисковые в масляной ванне
Стояночный тормоз		Дисковый тормоз на выходном валу коробки передач	Дисковый тормоз на выходном валу коробки передач

УРОВЕНЬ ШУМА И ВИБРАЦИИ

		Неопределенность		Условия измерения.
Уровень шума в кабине оператора	LpA	73 дБ	+/- 1 дБ	Определены в соответствии с методом испытания, определенном в ISO 6396, и условием динамического испытания, определенном в 2000/14/EC.
Уровень шума выпускной системы	LWA	107 дБ	+/- 1 дБ	Гарантированная аналогичная звуковая мощность (внешнего шума), определенная в соответствии с условиями динамического испытания в 2000/14/EC.
Вибрация всего корпуса	м/с²	0.39	+/- 0,11 дБ	По стандарту ISO 2631-1:1997 нормализуется до базового периода в 8 ч и основана на испытательном цикле работы погрузчика (почва).
Вибрация стрелы	м/с²	<2,5	Неприменимо	По условиям динамического испытания по стандарту ISO 5349-2:2001.

РАБОЧИЕ ЗАПРАВочНЫЕ ЕМКОСТИ

Модель машины		ТМ320	ТМ320S
Бак для гидравлической жидкости и трансмиссии	л	97	97
Топливный бак	л	160	160
Поддон картера двигателя	л	14	14
Масло в мосту (передний), включая ступицы	л	20	20
Масло в мосту (задний), включая ступицы	л	20	20
Коробка отбора мощности	л	1.3	1.3

ГИДРАВЛИКА

Модель машины		ТМ320	ТМ320S
Тип насоса		аксиальный насос с переменным рабочим объемом	аксиальный насос с переменным рабочим объемом
Максимальная скорость потока гидравлики	л/мин	140	160
Максимальное давление гидравлики	бар	230	230
Время гидравлического цикла			
Подъем стрелы	секунды	5.8	5.2
Опускание стрелы	секунды	6.7	5.6
Выдвижение	секунды	4.1	3.5
Втягивание	секунды	3.1	2.8
Разгрузка ковша	секунды	3.1	2.6
Загрузка ковша	секунды	3.3	2.7
Общее время цикла	секунды	26.1	22.4

ЭЛЕКТРИЧЕСКАЯ СИСТЕМА

Модель машины		ТМ320	ТМ320S
Напряжение сети	Вольт	12	12
Выходной ток генератора	А-ч	150	150
Емкость аккумулятора	А-ч	120	120

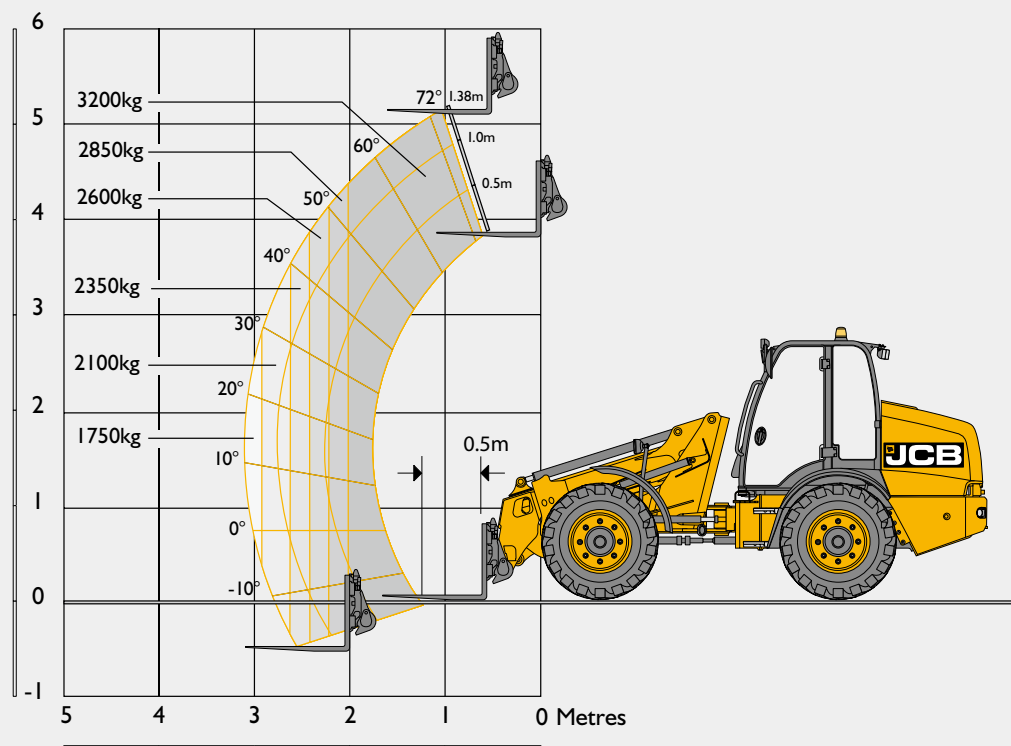
ВАРИАНТЫ ШИН

Изготовитель	Размер	Тип	Сфера применения	Изменения по габаритам	
				Габаритная высота (мм)	Ширина по шинам (мм)
Mitas	445/70R24	AC70G MPT	Сельск. хоз.	-1	-22
Michelin	440/80R24	XMCL	Сельск. хоз.	+30	-82
Michelin	460/70R24	XMCL	Сельск. хоз.	0	0
Michelin	500/70R24	XMCL	Сельск. хоз.	+24	+38
Michelin	15.5R25	XHA	Землеройная	-5	-86
Michelin	15.5R25	XTLA	Землеройная	-9	-86
Michelin	460/70R24	BIBLOAD	Сельск. хоз./землеройная	-4	0
Michelin	500/70R24	BIBLOAD	Сельск. хоз./землеройная	+19	+54
Alliance	460/70R24	AGRO-INDUSTRIAL R-4	Сельск. хоз.	+5	-61
Alliance	500/70R24	AGRO-INDUSTRIAL R-4	Сельск. хоз.	+32	+48

ХАРАКТЕРИСТИКИ ФРОНТАЛЬНОГО ПОГРУЗЧИКА

Модель машины		ТМ320	ТМ320S
Максимальная грузоподъемность на полной высоте с вилочными захватами	кг	3200	3200
Грузоподъемность при полном вылете	кг	1750	1750
Высота подъема	мм	5200	5200
Максимальный вылет	мм	2950	2950
Опрокидывающая нагрузка по прямой – вилочные захваты с центром приложения нагрузки 500 мм*		5262	5262
Опрокидывающая нагрузка при полном повороте – вилочные захваты с центром приложения нагрузки 500 мм*	кг	4052 **	4052 **
Опрокидывающая нагрузка при полном повороте – вилочные захваты с 80 % от расчетного коэффициента нагрузки*	кг	3242 **	3242 **
Опрокидывающая нагрузка при полном повороте – вилочные захваты с 60 % от расчетного коэффициента нагрузки*	кг	2431 **	2431 **
Усилие отрыва – копание	кг	6260	6260

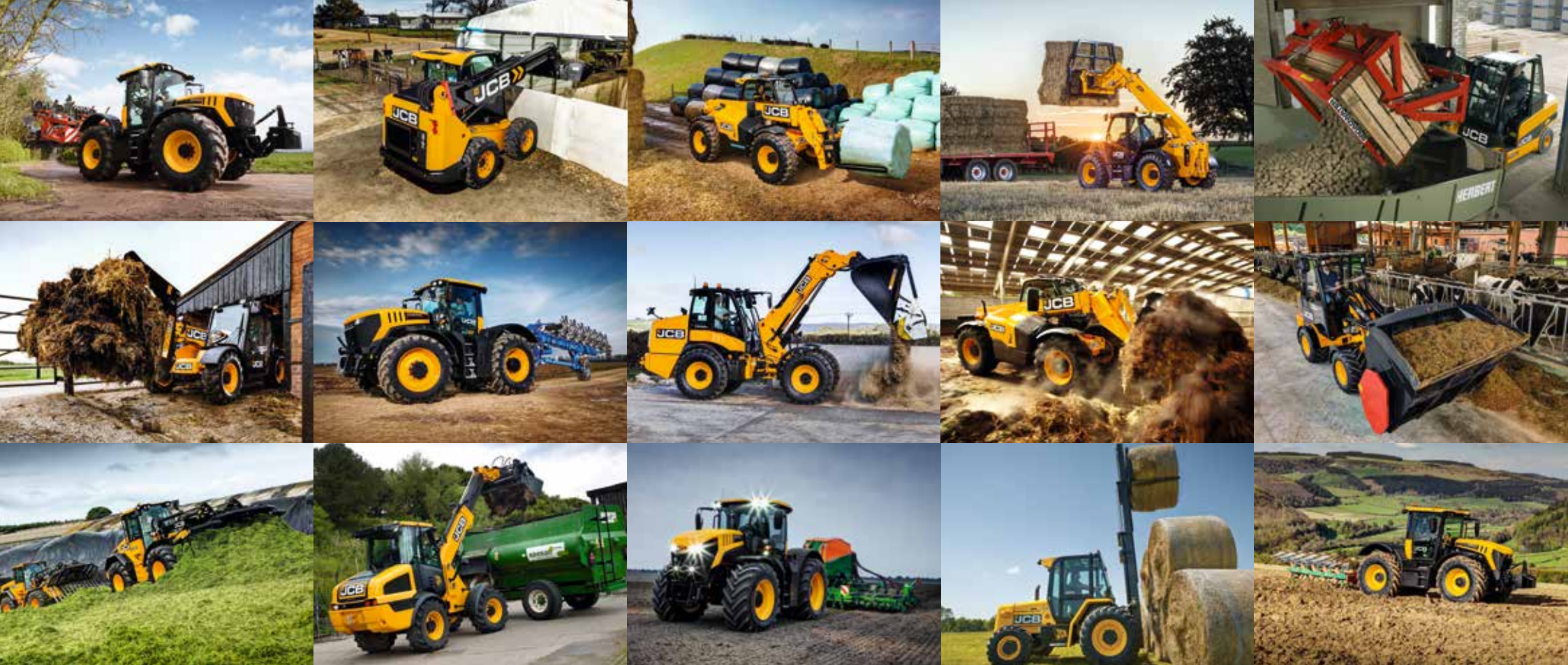
** Опрокидывающая нагрузка по прямой и при полном повороте с вилочными захватами и прямой установкой на каретку типа John Deere согласно EN474 (ISO 14397)



СТАНДАРТНОЕ/ДОПОЛНИТЕЛЬНОЕ ОБОРУДОВАНИЕ								
	TM320	TM320S		TM320	TM320S		TM320	TM320S
ДВИГАТЕЛЬ И ОХЛАЖДЕНИЕ			КАБИНА			ШАССИ И КУЗОВ		
Двигатель JCB 125 л. с.	•	X	Конструкция с защитой от опрокидывания и падающих предметов	•	•	Шарнирно-сочлененная рама	•	•
Двигатель JCB 145 л. с.	X	•	Многослойное стекло	•	•	Качающийся центральный шарнир	•	•
Циклонный воздушный фильтр	•	•	Механическое кресло с полной регулировкой	•	•	Пластиковые передние и задние крылья	•	•
Система продувки воздухозаборника	•	•	Кресло на пневмоподвеске	+	+	Неподвижная нижняя ступенька	•	•
Блок радиаторов с широкими сотами	•	•	Внутреннее освещение	•	•	Задний противовес на полную ширину	•	•
Автоматический реверсивный вентилятор	+	+	Наклоняемая телескопическая рулевая колонка	•	•	Буксировочная сцепка	•	•
			Регулируемая консоль панели управления и подлокотник джойстика	•	•	Предохранительный кожух карданного вала	•	•
ТРАНСМИССИЯ/МОСТЫ								
6-скор. трансмиссия Powershift	•	•	Передний и задний стеклоомыватели / стеклоочистители	•	•	Передняя защитная пластина шасси	+	+
Гидротрансформатор с блокировкой в передачах со 2 по 6	X	•	Обогреватель с 3-скоростным вентилятором	•	•	Задняя защитная пластина шасси	+	+
Гидротрансформатор с блокировкой в передачах с 4 по 6	•	X	Кондиционер	+	+	Шприц для смазки и картридж	+	+
Скорость движения - 40 км/ч	•	•	Открывающееся окно справа с фиксацией сзади	•	•	Улучшенные наружные зеркала	•	•
Отключение трансмиссии ножным тормозом	•	•	Открывающаяся дверь слева с фиксацией сзади	•	•	Гидравлическое сцепное устройство	+	+
Управление движением вперед/назад через джойстик	•	•	Раздвижное окно слева	+	+	Задняя электросистема	+	+
Рычаг переключения передач на колонке	•	•	Однорычажное управление джойстиком	•	•	Тормоза прицепа	+	+
Встроенные дисковые тормоза в масляной ванне	•	•	Выключатель управления погрузчиком	•	•	Заднее вспомогательное оборудование	+	+
Дифференциал повышенного трения спереди и сзади	+	+	Внешние зеркала заднего вида	•	•			
			Передний и верхний солнцезащитные козырьки	•	•	ПОГРУЗЧИК		
ГИДРАВЛИЧЕСКАЯ СИСТЕМА								
Органы сервоуправления	•	•	Огнетушитель	+	+	Одноступенчатая телескопическая стрела с установкой по центру	•	•
Гидравлика с пропорциональным разделением потока	•	•	Дополнительный ящик для хранения	+	+	Параллельный подъем	•	•
Пропорциональное управление стрелой и вспомогательным оборудованием	•	•	Ящик для инструментов	+	+	Система концевого демпфирования при опускании, выдвигании и втягивании стрелы	•	•
Регулируемая гидравлика с постоянным потоком	•	•				Каретка типа John Deere (CAT III)	+	+
Аксиальный насос с переменным рабочим объемом	•	•	ЭЛЕКТРИЧЕСКАЯ СИСТЕМА			Каретка JCB Q-fit	+	+
Клапан приоритета рулевого управления	•	•	Передние и задние фары	•	•	Промышленная каретка	+	+
Контрольные клапаны разрыва шлангов	•	•	Сигналы заднего хода	•	•	Электрическое выключение сцепления быстросъемной каретки в кабине	•	•
Система JCB Smoothride	+	+	Выключатель массы	•	•			
Биоразлагаемое гидравлическое масло	+	+	Указатели поворота	•	•			
			Проблесковый маячок	+	+			
			Два маячка	+	+			
			Передние и задние рабочие фары	+	+			
			Рабочая фара на стреле	+	+			
			Комплект сдвоенных сигналов заднего хода	+	+			
			Комплект задних противотуманных фонарей	+	+			
			Телематическая система LiveLink	•	•			
			Светодиодное рабочее освещение на 360 градусов	+	+			
			Лампа сцепного устройства	+	+			
			Розетка 12 В в кабине	•	•			
			Камера заднего вида с цветным дисплеем	+	+			

СТАНДАРТНОЕ •
ДОПОЛНИТЕЛЬНОЕ +
НЕДОСТУПНО X

NB. К стандартному и дополнительному оборудованию могут быть применимы региональные различия



ОДНА КОМПАНИЯ — СВЫШЕ 300 МОДЕЛЕЙ МАШИН.

Телескопический колесный погрузчик TM320/TM320S

Полная мощность: TM320: 93 кВт (125 л. с.) TM320S: 108 кВт (145 л. с.),
грузоподъемность: 3200 кг, высота подъема: 5200 мм

JCB Agriculture, Rococter, Staffordshire ST14 5JP.

Тел.: +44 (0)1889 590312 Эл. почта: salesinfo@jcb.com

Новейшую информацию о модельном ряде продукции можно загрузить с веб-сайта:
www.jcb.com

[@JCBAg](https://facebook.com/JCBAg) [JCBAgriculture](https://facebook.com/JCBAgriculture) youtube.com/JCBAgriculture

©2014 JCB Sales. Все права защищены. Категорически запрещается полное или частичное воспроизведение, сохранение в информационно-поисковых системах или передача в любой форме и любым способом, в том числе электронное, механическое воспроизведение и ксерокопирование данной публикации без предварительного разрешения JCB Sales. Сведения об эксплуатационной массе, размерах, грузоподъемности и других технических характеристиках в данной публикации представлены исключительно в ознакомительных целях — характеристики конкретной машины могут отличаться от указанных. Поэтому не следует полагаться на эти данные, определяя пригодность машины для конкретного применения. Необходимые указания и рекомендации можно получить у дилера JCB. Компания JCB оставляет за собой право вносить изменения в технические характеристики машин без предварительного уведомления. Иллюстрации и технические характеристики могут включать дополнительное оборудование и оснащение. Все изображения верны на момент печати. Логотип JCB — зарегистрированный товарный знак JCB Bamford Excavators Ltd.

Ближайший дилер JCB

9999/6105 ru-RU 03/19 выпуск 1 (UN Stage 3)

